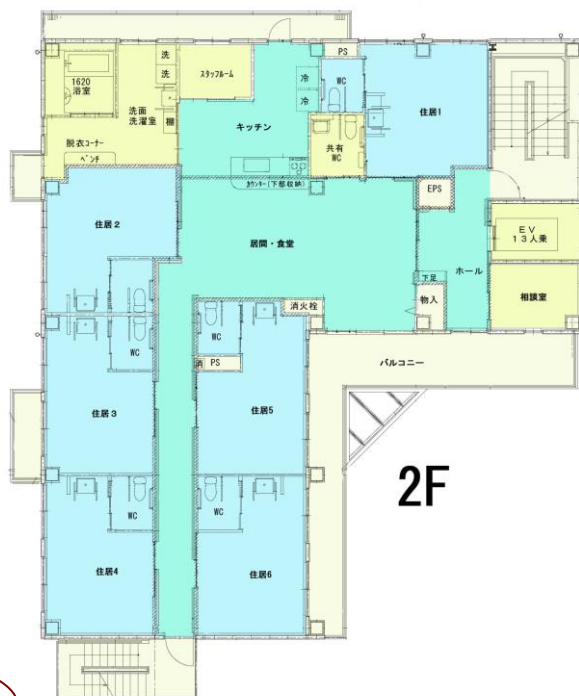


サービス付き高齢者向け住宅 ユリシス



サービス付き高齢者向け
住宅ユリシスは

医療と介護を含めた
トータルケア

日常生活の中での
“困った”に
すぐ対応できるケアを目指しています！

〒520-0822 大津市秋葉台13番5号 ☎: (077) 533-2099

お問い合わせ (077) 546-1121

医療法人 緑生会

一人暮らしは不安です。私！

もう少し、元気になれたら…いいのに

もう少し、自分でできる様になれたら…いいのに

ほんの少し、誰かが助けてくれたら……

もう少し、私はできるはずだから

一緒に考えましょう！！

ユリシスがお手伝いします

ほんの少しのサービスを

ただし、24時間 365日丸ごとのサービスを！

ユリシスと 共にあなたをサポートするのは

医療法人緑生会 南大津クリニック

たんぽぽ（デイサービス）

小規模多機能型居宅介護グリーングラス

そうしたら、私と私の家族は…

私たち(ユリシスの仲間)みんなが笑顔になれる！！

施設の概要

- 〔建物概要〕 鉄骨造、4階建
1階 小規模多機能ホーム グリーングラス富士
2階・3階・4階 サービス付き高齢者向け住宅ユリシス
屋上 ペントハウス エレベーター
- 〔共同施設〕 居間（食堂（各階））・浴室（リフトバス（各階））・トイレ（3箇所）
洗面所（3箇所）・相談室・収納室
- 〔居室〕 洋室 18部屋（各室トイレ洗面付き・冷暖房完備・救急通報装置・安否確認装置・収納庫・インターネット配線）
- 〔設備〕 加齢対応構造・エレベーター・スプリンクラー完備・スタッフ室（各階）

ユリスの近くには

同じ建物内に同法人の
小規模多機能型居宅介護グリーンガラス富士（1階）

国道1号線に面しており、隣には交番、近くには
大津市民病院、滋賀病院などがあります。

近くには、同法人の
グループホームクリーム膳所 があります。



料金表

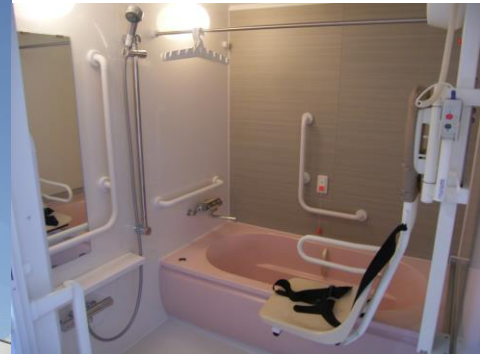
項目	内容	チェック	金額	
家賃	1ヶ月の家賃(部屋によって違います)		78,000円	2,600円/日
			81,000円	2,700円/日
共益費	個室の水道光熱費及び 共用部分の維持管理費用		30,000円	1,000円/日
基本サービス	日常生活に関する全般の相談 1日1回以上のバイタルチェック等、健康に関する全般の 相談		15,000円	500円/日
ビトウィーンケアサービス	施設内の生活で困った時に随時利用できるサービスで、以 下にあるその他の生活支援サービスで補完できないサー ビスを行います。	※	39,900円	1,330円/日
食事の提供サービス	食費は日額合計(30日の場合)になります。(但し、朝食 285円、昼食585円(おやつ代含む)、夕食535円 欠食(前 日の12時まで連絡の場合のみ)は返金いたします)		42,150円	1,405円/日
調理・掃除・洗濯サービス	居室内の清掃を行います。(換気扇、エアコン等電子機器 については、別途業者をご案内します)居室内の洗濯・掃 除は1日1回お声掛けをさせていただきます。調理に関し ての材料等は御相談に応じて対応いたします。	※	30,000円	1,000円/日
入浴・排泄・食事の介助サー ビス	訪問介護等、紹介させていただきます。	※	介護保険	
外出介護(通院等)	車での送迎を含む付き添い介護をさせていただきます。		円	1,500円/時
その他	お二人で入居される場合			ご相談に応じます

※のある項目については、（小規模多機能型居宅介護などの介護保険をお使いの場合は）介護保険の一部自己負担料になりますのでユリスでの請求はありません。

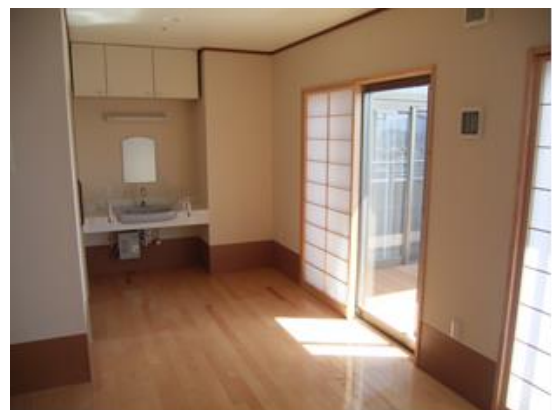
食費以外は月単位での請求になります。(但し、入居時・退出時は日割り計算となります)
外出介護のお支払いは次月に請求させていただきます。

★★ 共同施設 ★★

★★ 一号線から見た外観 ★★



★★ 各居室 ★★



随時見学を受け付けます。お気軽にお問い合わせください。 Tel : 077 (546) 1121