

デイサービス たんぽぽ

- ☆ 住み慣れた地域で暮らし続けることを支援します！
- ☆ 肩の力を抜き、リラックスした、ほいあいのある、
今までの家庭生活の継続を支援します！



南大津クリニック2階（デイサービス たんぽぽ）

〒520-2263 大津市大石東六丁目 1-11

電話 077 (546) 4666 FAX 077 (546) 4667

（見学大歓迎です：先ずはお電話ください）

基本理念 “社会に奉仕できる喜び、社会から信頼される喜び”

基本方針 1. 私達は命の尊厳と皆様の安全・人権を守ります

2. 私達は仕事に誇りを持ち、日々向上に努めます

3. 私達は地域に根差した心のこもったサービスを提供します

“デイサービス たんぽぽ”

- ◆ 在宅のご高齢者の方を送迎し、入浴、食事、日常動作訓練、レクリエーション等のサービスを日帰りで提供いたします。
- ◆ 明るくて家庭的な雰囲気の中で、ご利用者様同士のふれあいや私たちスタッフとのふれあいを大切にサービスさせていただきます。
- ◆ 興味のある事や無理なくできることを見つけ、一緒に取り組みながら自分らしく1日を過ごして頂きます。
- ◆ ご家族様の身体的、精神的な負担が軽減できればと考えます。
- ◆ 入浴、送迎、日常動作訓練等のサービスは、介護保険負担割合証に記載された割合でのご負担となります。
- ◆ 食事の材料費やその他の日常生活費は、利用者様のご負担になります。

【ご利用時間】（サービス提供時間：午前9：10～午後4：30）

曜日：月曜日・火曜日・木曜日・金曜日・土曜日（祝日は営業します）

休日：8月15日・年末年始

時間：午前8:30～午後5:30

【ご利用料金】

デイサービス費：介護保険で定められた介護報酬の負担割合証に記載された割合

加算料：下記に表示 その他：食材料費 535円（おやつ代50円含む）

1日の利用料金（通所介護）ご不明な点はお気軽にスタッフにご相談ください

（介護保険で定められた介護報酬は1単位 10.45円のため端数処理があります） 【下記は一割負担の場合】

| 通所介護 | 要介護度1 | 要介護度2 | 要介護度3 | 要介護度4 | 要介護度5 |
|----------------|-------|-------|-------|-------|-------|
| デイサービス費 | 685円 | 808円 | 937円 | 1064円 | 1194円 |
| 入浴加算費 | 42円 | 42円 | 42円 | 42円 | 42円 |
| 個別機能訓練加算費Ⅰイ | 59円 | 59円 | 59円 | 59円 | 59円 |
| サービス提供体制強化加算費Ⅲ | 7円 | 7円 | 7円 | 7円 | 7円 |
| 認知症加算費 | 63円 | 63円 | 63円 | 63円 | 63円 |
| 中重度ケア体制加算 | 47円 | 47円 | 47円 | 47円 | 47円 |
| 昼食代(おやつ50円含む) | 535円 | 535円 | 535円 | 535円 | 535円 |

1ヶ月の利用料金（介護予防通所介護）*昼食代(おやつ含む)のみ535円×日数になります

（介護保険で定められた介護報酬は1単位 10.45円のため端数処理があります） 【下記は一割負担の場合】

| 介護予防通所介護 | ケア 1週 1 回程度 | | ケア 1週 2 回程度 | | |
|----------------|-------------|--------|-------------|--------|--------|
| | 1回～4回 | 5回目 | 1回～8回 | 9回目 | 10回目 |
| デイサービス費 | 402円/回 | 143円/回 | 413円/回 | 169円/回 | 112円/回 |
| 運動機能向上加算費 | 236円 | | 236円 | | |
| 生活機能向上グループ活動加算 | 105円 | | 105円 | | |
| サービス提供体制強化加算Ⅲ | 25円 | | 51円 | | |
| 昼食代(おやつ50円含む) | 555円 | | 555円 | | |

当事業所は介護職員処遇改善加算Ⅰ特定Ⅱをとらせていただいておりますので基本サービス費に加算を加えた総単位数に、8.0%を乗じた額が加算されます。

一日の過ごし方

8:30 <お迎え> (ご自宅でお待ち下さい)

《なるべく希望にそった時間を調整いたします》



9:10 <血圧・脈拍・体温の測定など>

《1日を安心して過ごして頂くために、看護師が健康状態を確認します》

<入浴・リハビリテーション・クラブ活動>

《手芸・絵画・ゲーム・体操等、ご自由に過ごしながらか身体機能の維持向上を図ります》

11:45 [昼食]

(栄養バランスのとれた旬の新鮮な素材を生かしたお食事です)

12:30

《お食事の後はゆっくり自由にお過ごし下さい》

14:00 <入浴・体操・レクリエーション>

《体操・ゲーム・カラオケなどで、身体機能の維持向上を図ります》

15:15 <おやつ>

《お茶とおやつでゆっくりお過ごしください》

16:30 <お送り> (自宅までお送り致します)



【サービス内容】

- ① 送迎——送迎範囲 (玄関まで・ベッドまで)
送迎車の種類 (リフト付きワゴン車・普通車等)
- ② 健康チェック—健康確認・健康相談・健康管理 (バイタル・体重測定等)
服薬管理・緊急時の対応 (医師・家族等の連絡)
- ③ 入浴——移動介助・衣服の着脱介助・入浴介助
整容介助 (整髪・爪切り・お化粧品等)・入浴後の水分補給
- ④ 食事・おやつ—状態に応じた食事 (普通食・キザミ食・おかゆ食・ミキサー食等)
食事介助 (食べやすい食器やスプーン・食前の手洗いや消毒等)
食事後の介助 (服薬確認・うがいと歯磨き等)
食事に関する情報提供 (メニューの配布等)
- ⑤ 排泄——定期的な声掛け・移動介助
排泄介助 (衣類の上げ下ろし・手洗い・オムツ交換)
- ⑥ 機能訓練——排泄・入浴・食事・衣服の着脱・移動に関する動作訓練
- ⑦ アクティビティ—体を動かす活動・音楽的活動・創作活動・ゲーム活動・
季節ごとの行事
- ⑧ 相談援助——他の在宅サービスの紹介・家族との定期的な連絡

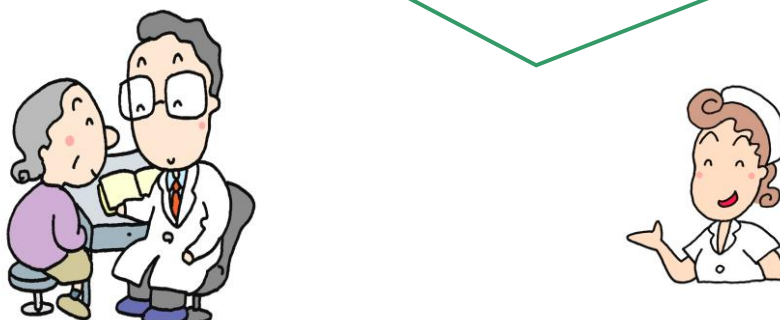
「デイサービス たんぽぽを、利用したい！」

デイサービス たんぽぽ

送迎・入浴・食事・リハビリテーションなどを、日帰りで提供します。

介護認定の結果、要支援1、2、要介護1から5までに認定された方はすべてご利用できます。サービスを利用するときは、市役所の福祉窓口などに申請をします。認定結果をもとに、心身の状態に応じて居宅介護支援事業所のケアマネージャーが相談に応じ、サービス開始となります。

医療法人緑生会はグループで**信頼**と**安心**の**介護サービス**・**医療サービス**を提供させていただきます。



デイサービスたんぽぽ と共に あなたをサポートするのは
医療法人緑生会 南大津クリニック(訪問看護・訪問リハビリテーション)
小規模多機能型居宅介護グリーングラス富士
サービス付き高齢者向け住宅ユリシス
グループホーム(大石・膳所・鹿跳)
介護老人保健施設チェルシー

医療法人 緑生会