

小規模多機能ホーム グリーングラス



小規模多機能型居宅介護グリーングラス

(併設 グループホームクリーム鹿跳)

〒520-2264 大津市大石東6丁目1番11号

☎:077-546-4666 (お問い合わせ ☎:077-546-1121)

医療法人 緑生会

基本理念 “社会に奉仕できる喜び、社会から信頼される喜び”

基本方針 1. 私達は命の尊厳と皆様の安全・人権を守ります

2. 私達は仕事に誇りを持ち、日々向上に努めます

3. 私達は地域に根差した心のこもったサービスを提唱します

小規模多機能型居宅介護グリーンガラス のご紹介

これからも安心して家で暮らし続ける・・・

自宅とグリーンガラスはオンライン

自宅での「困った」の声がグリーンガラスに届きます。

その時その時を一緒に柔軟にひもといていきましょう！！

御本人と御家族とグリーンガラスは協働者です。

「通い」「泊まり」「訪問」を使って柔軟に支援していきます。

通い	泊まり	訪問
<ul style="list-style-type: none">・ 1人ひとりに合わせて時間も曜日も決定・ 必要なこと、必要な時間に利用・ 緊急時にも臨機応変に対応	<ul style="list-style-type: none">・ 本当に必要な時に利用・ 通い慣れた場所で宿泊可能・ 顔馴染みの職員や利用者と共に泊まれる・ 突然の泊まりに対応	<ul style="list-style-type: none">・ 回数も時間も内容も1人1人異なる・ 必要な時に必要なだけ利用・ 緊急時にも柔軟に対応

利用対象者

- ・ 要支援 1 以上
- ・ 大津市在住

グリーンガラスでは・・・

利用者様 1 人ひとりのその人らしい自然な暮らしのために、「計画」を作成し、総合的に、継続的に 24 時間 365 日のサービスを提供いたします

- ① 「通い」を中心に、ご本人の様態やご希望に応じて、「宿泊」「訪問」サービスを組み合わせ、「自宅で継続して生活するために」必要な支援をいたします
「通い」で顔馴染みになった職員が「宿泊」や「訪問」の際にも対応します
環境の変化に敏感なお年寄りの不安を和らげることができます
- ② 1 人ひとりの思いやこれまでの生活スタイルに合わせた時間の過ごし方を支援いたします
日常生活支援（身体介護・生活介護）を行います

仲間作りの場として、いろいろな人と交わる場として、生きがい作りの場として利用していただけます

通いだけでは支えきれない、困った時にすぐ対応できます

③ 地域の皆さんで支えます

事業所が閉鎖的にならない様に、地域の皆さんが運営へ参加します

地域の課題にもとものに取り組みます

グリーンガラスの近くには

近くには、次の施設や事業所があります。

同法人の

介護老人保健施設チエルシー

南大津クリニック（診療所）

健診センター

グループホームクリーム

デイサービスたんぽぽ

関連施設の介護老人福祉施設リバプール

（特別養護老人ホーム）

協力歯科診療所・協力保険薬局等

瀬田川に面した、春夏秋冬、季節を感じやすい風光明媚なところにあります。

月に一度はスタッフと共にお出かけや外食を行い、生活に変化とリズムを持たせています。

他に、

同法人の

グループホームクリーム膳所

小規模多機能型居宅介護グリーンガラス富士

サービス付き高齢者向け住宅ユリシス

があります。



施設の概要

〔利用者定員〕 登録定員 24名 通いサービス12名 宿泊サービス9名

〔建物概要〕 鉄骨造、3階建

1階 小規模多機能型居宅介護グリーンガラス

2階・3階 グループホームクリーム鹿跳

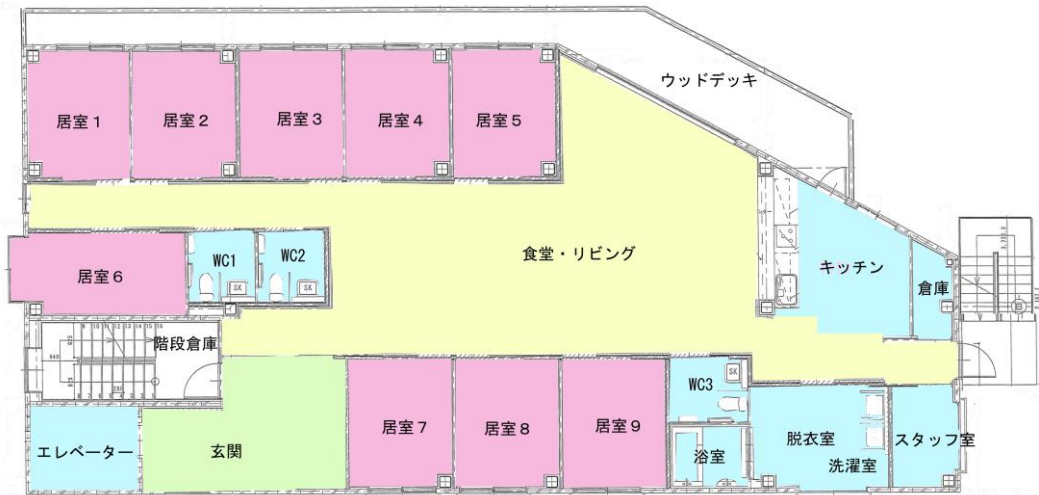
屋上 ペントハウス エレベーター

〔共同施設〕 居間（食堂）・浴室（リフトバス）・トイレ（3箇所）・洗面所（3箇所）

〔居室〕 洋室 9部屋 スタッフ室 1部屋

〔設備〕 エレベーター スプリンクラー完備

間取り



ご利用料金のご案内 『介護保険一部自己負担料 1割の場合』

利用者の負担割合は『負担割合証』に記載された割合となります。

		要支援1	要支援2	要介護1	要介護2	要介護3	要介護4	要介護5
*介護保険 一部負担金 (月額)		3,627円	7,331円	10,997円	16,161円	23,509円	25,946円	28,609円
食費 (回数)	(朝食)	250円/回						
	(昼食)	500円/回						
	(おやつ)	50円/回						
	(夕食)	500円/回						
宿泊費 (回数)		4,000円/1泊						
その他		おむつ代や理容代は実費となります						

- * 初期加算 当事業所に登録した日から起算して30日以内の期間については初期加算として1日につき32円が加算されます。
- * 当施設はサービス提供体制加算(Ⅱ)を受けておりますので1月につき676円が加算されます。
- * 当施設は看護職員配置加算(Ⅱ)を受けておりますので1月につき732円が加算されます。
- * 利用者様の状態により、認知症加算(Ⅰ)844円/月 又は認知症加算(Ⅱ)528円/月 が加算されることがあります。
- * 当施設は介護職員処遇改善加算(Ⅰ)特定(Ⅰ)をとらせていただいておりますので、基本サービス費に加算を加えた総単位数に、11.7%を乗じた額が加算されます。
- * 小規模多機能型居宅介護の質を継続的に管理する目的として「総合マネジメント体制強化加算」1,055円/月が加算されます。
- * 当施設は自立支援・重度化防止に資する介護を推進するため、生活機能の向上を目的として生活機能向上連携加算(Ⅰ)106円/月又は加算(Ⅱ)211円/月が加算されます。