

グループホーム クリーム



グループホーム クリーム 西館

〒520-2262 大津市大石淀三丁目2番2号
電話・ファックス 077(536)3927

医療法人緑生会

基本理念
基本方針

“社会に奉仕できる喜び、社会から信頼される喜び”

1. 私達は命の尊厳と皆様の安全・人権を守ります
2. 私達は仕事に誇りを持ち、日々向上に努めます
3. 私達は地域に根差した心のこもったサービスを提供します

グループホーム クリーム のご紹介

私たちと一緒にくらしませんか！

グループホーム「クリーム」には

笑顔がいっぱいの「くらし」があります。

誰と『くらし』、どこで『くらし』、どのように『くらし』ますか？
「クリーム」には、その人らしい自然な『くらし』があります。

そのために、

- ・安心して（住まいの工夫をして・人とのかかわりや時間の流れに気を使わずに・家族と同様の仲間やクリームスタッフと楽しく・笑顔の中で時間が過ぎて）、くらしして頂きます。
- ・忘れていた昔の自分を取り戻し、心穏やかに、落ち着いて、くらしして頂きます。
- ・共同生活から、自分の役割もって、くらしして頂きます。

入居対象者

- ・認知症のある高齢者で要介護と認定された方
- ・共同生活が可能な方

クリームの介護計画は・・・

入居者様一人ひとりの、その人らしい自然なくらしのために、「計画」を作成し、「実行」します。

- ① 個別性を深く追求し（独自の生活パターンの把握、独自の意思表示やサインの把握、「潜在力の発見」と「もうできなくなってきたこと」の見極め、認知症の状態と体や心の相互関連の見極め、生活暦、生活文化に根ざした固有の状態像やニーズの見極め）、介護計画を作成します。
- ② 体と心はもちろん、環境や生活全体についても柔軟かつ創造的な介護計画を作成します。
- ③ 本人を中心とした、多様な資源も含めたチームワーク（家族も含めて）で、介護計画を作成します。
- ④ 小規模な関係、組織を活かしての介護計画を実施し、見直しを行い、質を高めていきます。

グリームの特徴

入居者の健康管理は、通院又は往診で行います。

次の施設や事業所が、町内にあります。

同法人の介護老人保健施設チエルシー

同法人の南大津クリニック

協力歯科診療所・協力保険薬局

同法人のデイサービスたんぽぽ

関連施設の介護老人福祉施設リハパール



大津市の最南端に位置し、風光明媚な自然いっぱいの住宅環境です。

施設の概要

平成 14 年 7 月完成の完全耐震建築（新築）の建物です。

〔利用者定員〕 1ユニット 9名

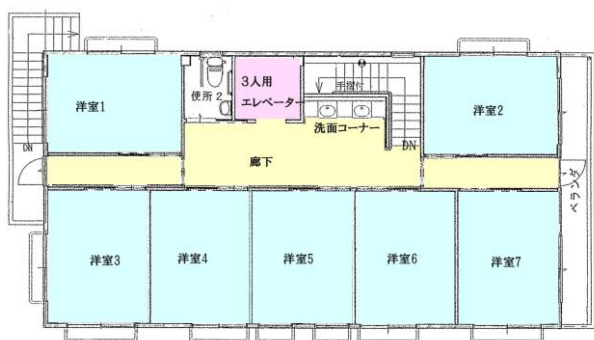
〔建物概要〕 1階床面積 105.08 m² 2階 99.37 m²

〔居室〕 9室 (9.93~10.11 m²)

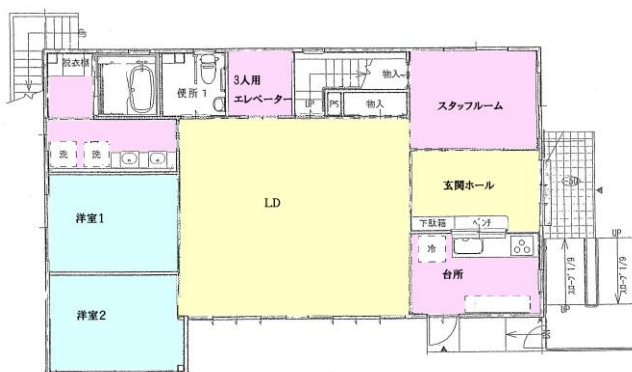
1階 2部屋 2階 7部屋

〔共同施設〕 居間（食堂）・浴室・トイレ(2箇所)・洗面室(2箇所)・洗濯室があります。

〔設備〕 エレベーター、スプリンクラー



2階



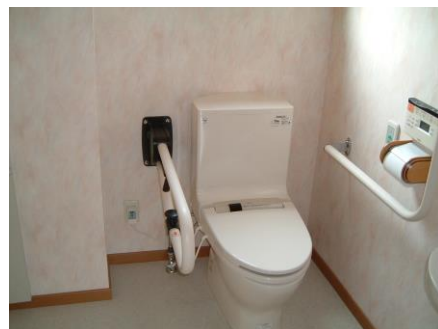
1階

クリームでは、

入居者様から「今日は何しよう」の言葉、スタッフは、「今日はこれ如何ですか？」から、一日が始まります。

本人・仲間・スタッフと一緒に、

- 食べましょう…買い物・調理・盛り付け・配膳・後片付け・収納
- 着替えましょう…服を選ぶ・着る・脱ぐ・洗濯・干す・収納
- お掃除しましょう…雑巾を作る・拭き掃除・ほうきで掃除・掃除機をかける
- 健康管理を行い、
入浴…一人ひとり、体調に合わせて入浴して頂きます。
排泄…一人ひとり、調子に合わせて介助させて頂きます。
- 趣味や特技などを、スタッフに教えて頂きます。
お花やお茶の習い事・縫い物や編物の手法・季節の行事や地方の慣わし・昔からの知恵など



ご利用料金のご案内 (介護保険一部自己負担 1割の方)

利用者の負担割合は『負担割合証』に記載された割合となります。

	(月額)	30日で計算すると
*介護保険一部自己負担金 〔要介護1～要介護5〕	約 787 円 ～約 883 円	約 23,607 円 ～約 26,491 円
食 費 (1日3食)	1,440 円	43,200 円
おやつ	50 円	1,500 円
居 室 費	2,100 円	63,000 円
水道光熱費	514 円	15,420 円
日常生活費(共同使用する消耗品)		
合 計	4,891 円～4,987 円	146,727～149,611 円



敷 金 25 万 円

*当施設は入居者様の健康管理を万全に行うため、医療連携体制加算Ⅰ口を取らせていただいておりますので、1日につき約50円が加算されます。Ⅱとして約6円いただく場合があります。

*当施設はサービス提供体制強化加算Ⅰを受けておりますので1日に付き約23円が加算されます。

*当施設は当施設は介護職員等処遇改善加算Ⅰをとらせていただいておりますので総単位数に18.6%を乗じた額が加算されます。

*当施設は協力医療機関連携加算をとらせていただいておりますので、条件を満たす場合、1月につき105円加算されます。